

**SEGUIMIENTO COLONIA DE
BUITRE LEONADO
PARQUE NATURAL DE
VALDEREJO
PERÍODO 1999-2001**

Introducción

Desde el mes de marzo de 1998, los guardas del Parque Natural de Valderejo se han hecho cargo del seguimiento de la colonia de buitre leonado, encargándose de la coordinación del mismo el biólogo responsable del Servicio de Atención al Público (SAP).

Durante la primera temporada de cría no se pudo realizar el seguimiento tal y como hubiera sido deseable por, entre otras razones, la fecha en que se realizó el encargo de llevarlo a cabo por parte de la Dirección del Parque. No obstante, durante este primer año se confeccionó y se puso en marcha la metodología a emplear, que se ha mantenido hasta el día de hoy.

A lo largo de estos tres años se ha mantenido la división de la colonia en las tres zonas diferenciadas de los trabajos precedentes. Respecto a los parámetros reproductores, se ha empleado la terminología propuesta por Cheylan (1981), que es la más aceptada y la empleada en los trabajos acerca de Valderejo:

- ❑ **Porcentaje de parejas con puesta:** número de parejas que hacen la puesta / número de parejas controladas (conocidas).
- ❑ **Éxito reproductor:** número de puestas que dan lugar a pollos volantones / número de parejas que llevan a cabo la puesta (nidificantes).
- ❑ **Productividad:** número de pollos volantones / número de parejas controladas.
- ❑ **Tasa de vuelo:** número de pollos volantones / número de nidos que contienen pollos volantones.

Las temporadas de cría que se han cubierto en su totalidad son las correspondientes a los años 1999, 2000 y 2001.

Resultados obtenidos

En este apartado se va a realizar una exposición de los resultados obtenidos durante este período:

Año 1999

En esta época de cría se localizan el número de parejas más alto registrado para la colonia de Valderejo hasta ese momento. El crecimiento observado, no obstante, no es tan alto como los obtenidos en años anteriores. En la tabla siguiente se presentan los resultados obtenidos en los censos:

Buitrera	Pp. conocidas	Pp. nidificantes	Pollos volados
Sierra de Bóveda	20	14	8
Vallegrull	84	65	51
Desfiladero	5	3	3
P. N. Valderejo	109	82	62

Año 2000

En la tabla inferior se presentan los datos obtenidos en el seguimiento efectuado la temporada de cría correspondiente al año 2000:

Buitrera	Pp. conocidas	Pp. nidificantes	Pollos volados
Sierra de Bóveda	9	6	4
Vallegrull	78	58	46
Desfiladero	17	13	9
P. N. Valderejo	104	77	62

El año 2000 supone un punto de inflexión en la dinámica de la colonia. La tendencia observada durante los últimos años se rompe, descendiendo por

primera vez el número de parejas contabilizado. Hay que destacar dos hechos importantes:

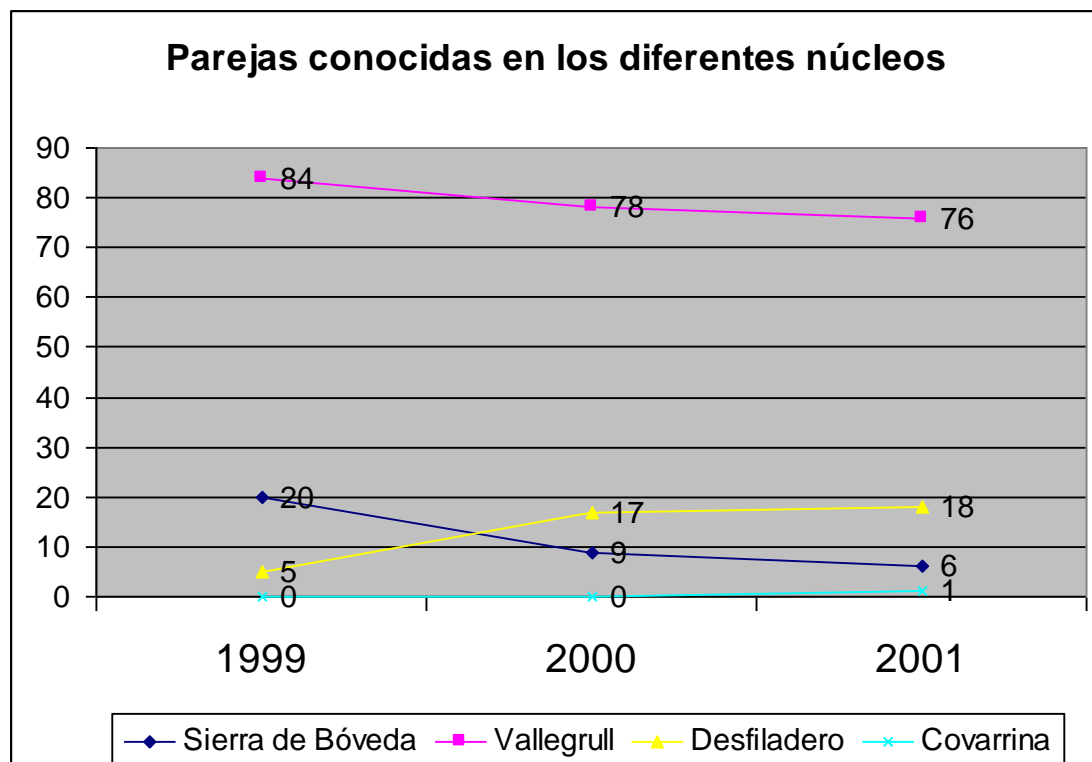
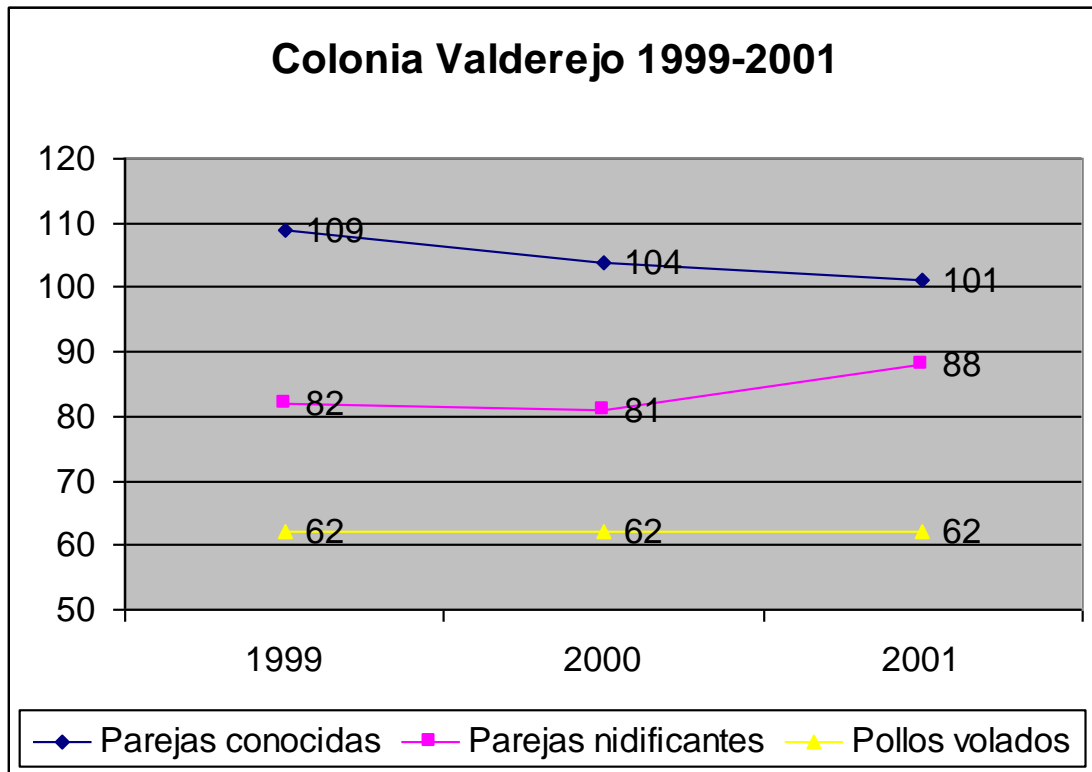
1. Por una parte, se produce un descenso de un 55% en el número de parejas conocida en el núcleo de cría de la Sierra de Bóveda. No se ha encontrado una explicación a esta disminución tan repentina, aunque el anterior equipo que llevaba a cabo el seguimiento de la buitrera informó que este núcleo siempre ha tenido una dinámica muy irregular. No obstante, se decidió planificar un seguimiento especial para la temporada de cría siguiente.
2. Por otra, se localiza una nueva zona de nidificación en el desfiladero, en la que se contabilizan 11 parejas.

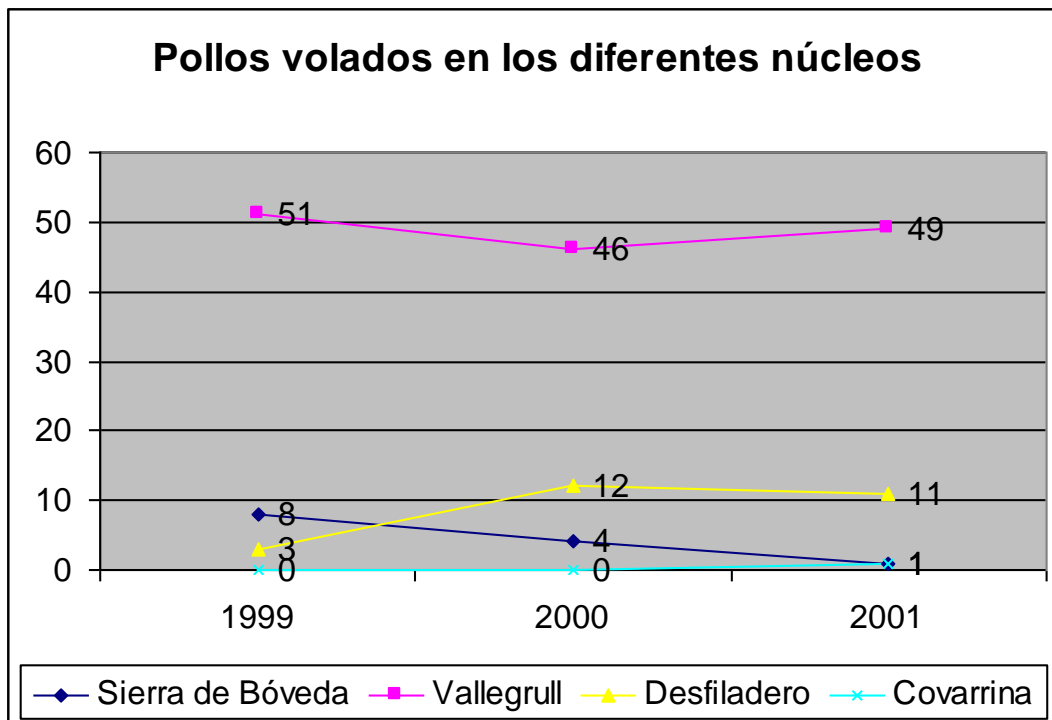
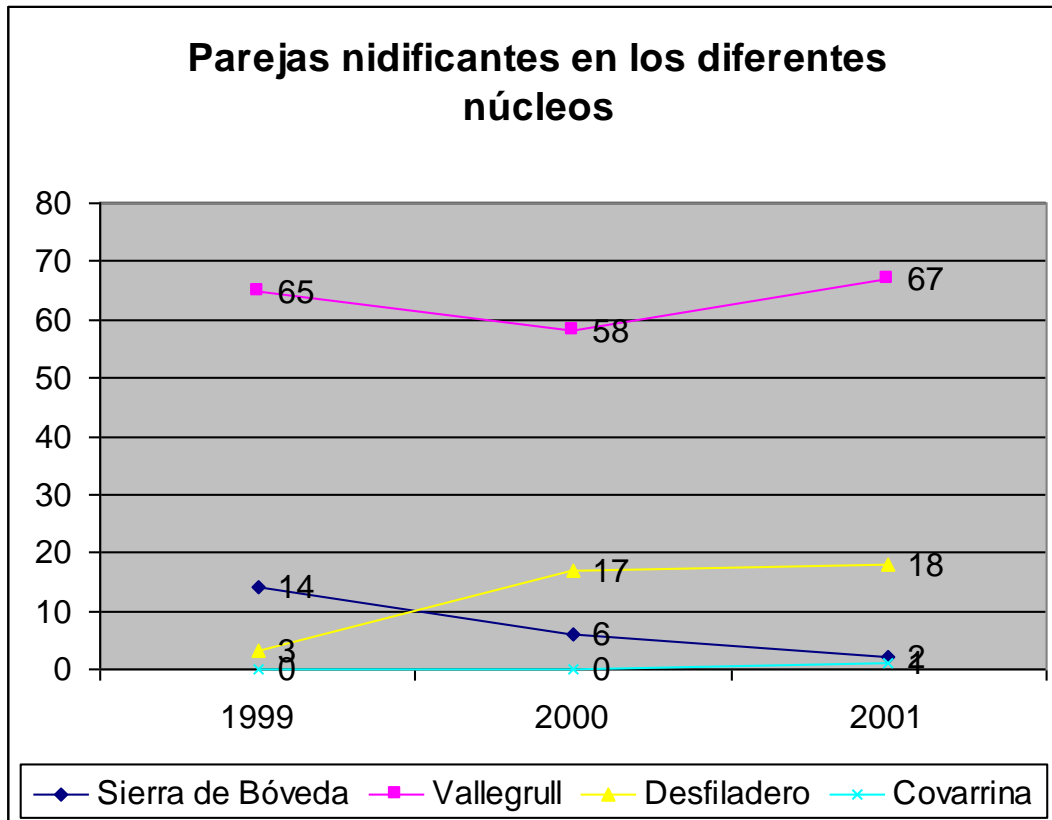
Año 2001

Los datos correspondientes a este año hay que tomarlos con prudencia, ya que de aquí al final de la temporada de cría los números pueden variar. El número de parejas conocido ha disminuido en la totalidad de la colonia un 2,9%. Continúa la tendencia registrada el año anterior en el núcleo de la Sierra de Bóveda, en la cual el número de parejas disminuye en un 33,3%. El núcleo localizado en el desfiladero la temporada de cría anterior aumenta en 2 parejas y se localiza, por vez primera, un nido en el desfiladero existente entre Villamardones y Ribera, en el término de Covarrina. En la tabla siguiente se muestran los resultados obtenidos:

Buitrera	Pp. conocidas	Pp. nidificantes	Pollos
Sierra de Bóveda	6	2	1
Vallegrull	76	67	46-50
Desfiladero	18	14	11
Covarrina	1	1	1
P. N. Valderejo	101	84	59-63

La evolución de estos parámetros se puede observar en los gráficos siguientes:





Parámetros reproductores

Entre los parámetros reproductores propuestos por Cheylan (1981), en la tabla siguientes se reflejan los datos correspondientes al éxito reproductor y la productividad durante estas tres temporadas de cría referidos a los diferentes núcleos de cría.

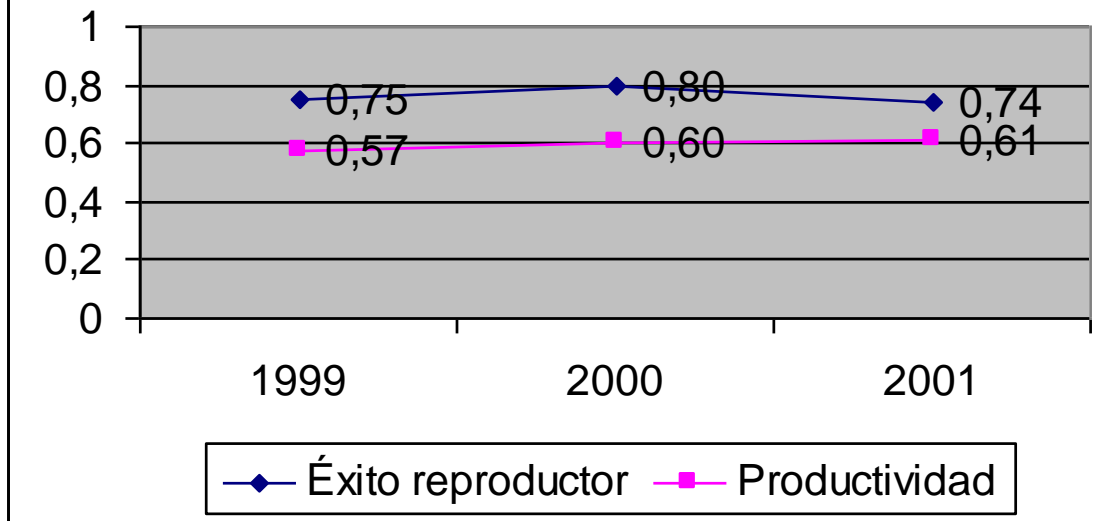
	Éxito reproductor			Productividad		
	1999	2000	2001	1999	2000	2001
Buitrera						
Sierra de Bóveda	0,57	0,67	0,50	0,40	0,44	0,17
Vallegrull	0,75	0,77	0,73	0,61	0,59	0,64
Desfiladero	0,60	0,92	0,79	0,60	0,71	0,61
Covarrina	-	-	1,00	-	-	1,00
P. N. Valderejo	0,75	0,80	0,74	0,57	0,60	0,61

Tal y como se puede apreciar en la tabla, las variaciones producidas en el éxito reproductor (número de puestas que dan lugar a pollos volantones / número de parejas nidificantes) no son importantes. En el núcleo más importante de la colonia (Vallegrull), apenas si se producen diferencias en los tres años.

En cuanto a la productividad, ha ido aumentando a lo largo de este trienio, aunque tampoco de forma importante. En el núcleo de la Sierra de Bóveda se puede comprobar cómo se ha registrado un descenso muy importante en el valor de este parámetro, sin que en este momento se pueda dar una explicación a lo ocurrido. Sí que es importante indicar el hecho de esta detrás circunstancia se haya producido por molestias producidas por visitantes, batidas de jabalí o batidas de lobo.

En los gráficos siguientes se aprecia la dinámica de los parámetros reproductores en estos tres años:

Parámetros reproductores para el período de estudio



Éxito reproductor en los diferentes núcleos en el período 1999-2001

